

Statistica flash (30/10/2017)

Gli incidenti stradali a Palermo nel 2016

GLI INCIDENTI STRADALI

A Palermo, nel 2016, si sono verificati 2.256 incidenti stradali con lesioni a persone, che hanno provocato 25 morti (entro il 30° giorno dall'incidente) e 3.136 feriti.

Rispetto al 2015 sono aumentati sia il numero degli incidenti (passati da 2.105 a 2.256, +7,2%) che il numero dei feriti (da 2.787 a 3.136, +12,5%), che – soprattutto – il numero dei decessi (passati da 18 a 25 (+38,9%).

Allargando l'analisi al decennio 2006-2016, il 2016 sembra avere interrotto il trend decrescente del numero di incidenti stradali e del numero di feriti. Dal 2006 al 2015 il numero degli incidenti era infatti diminuito del 19,6% e quello dei feriti del 23%.

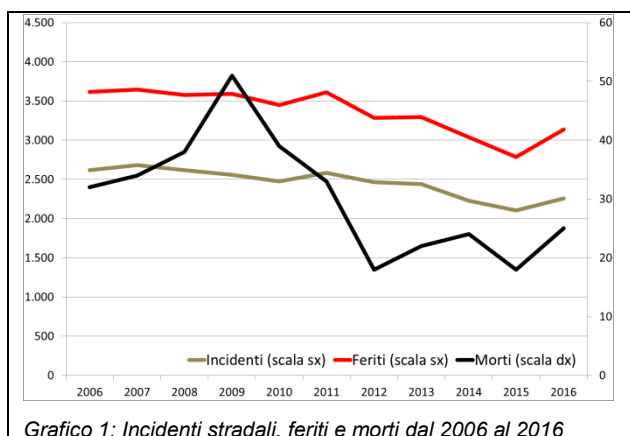


Grafico 1: Incidenti stradali, feriti e morti dal 2006 al 2016

Più contrastato l'andamento del numero dei decessi, che manifesta forti oscillazioni dovute al basso numero di eventi luttuosi. Nei primi anni del decennio, fino al 2009, il numero dei morti ha

manifestato un trend fortemente crescente, passando dai 32 decessi del 2006 ai 51 del 2009. Nei tre anni successivi, si è invece registrata una consistente diminuzione, che ha portato nel 2012 il numero dei decessi a 18, il valore più basso di tutto il decennio. Negli anni successivi, il numero dei decessi ha oscillato fra 18 e 25.

GLI INCIDENTI STRADALI IN ITALIA E NELLE ALTRE GRANDI CITTÀ

In Italia, sempre nel 2016, si sono verificati 175.791 incidenti stradali con lesioni a persone, che hanno provocato la morte di 3.283 persone (entro il 30° giorno) e il ferimento di altre 249.175.

Rispetto al 2015, a livello nazionale si è registrata (per la prima volta dal 2001) un incremento degli incidenti e dei feriti: il numero di incidenti è aumentato dello 0,7% e quello dei feriti dello 0,9%. Dopo l'incremento registrato nel 2015, il numero dei decessi è invece tornato a scendere (-4,2%).

Restringendo l'analisi alle sole grandi città italiane, i numeri relativi agli incidenti stradali sono, com'era da attendersi, fortemente correlati alla dimensione demografica: la città con il maggior numero di incidenti è Roma, dove nel 2016 si sono registrati 13.241 incidenti (+0,9% rispetto al 2015), che hanno provocato la morte di 140 persone (-19,1%) e il ferimento di 17.306 (+0,9%).

La città con il minor numero di incidenti stradali è invece Venezia (in questo caso pesano anche le caratteristiche uniche della città lagunare), dove

nel 2016 si sono registrati 686 incidenti (+3% rispetto al 2015), 7 morti (-36,4%) e 915 feriti (+1%).

Rapportando il numero degli incidenti stradali alla popolazione residente, si ottiene il tasso di incidentalità stradale, che consente di porre a confronto la sicurezza delle strade nelle diverse città a prescindere dalla dimensione demografica.

Così, possiamo rilevare che a Palermo, nel 2015, si sono registrati 334,7 incidenti stradali con lesioni a persone ogni 100 mila abitanti, valore superiore rispetto alla media nazionale (290,0) ma fra i più bassi fra quelli registrati nelle grandi città italiane. Le città con il tasso di incidentalità più elevato sono Genova (718,6 incidenti ogni 100 mila abitanti), Firenze (689,6) e Milano (662,5). Le città con il tasso più basso sono invece Messina (320,6), Venezia (261,2) e Napoli (236,6). Possiamo anche rilevare che nel 2016 nella maggior parte delle grandi città italiane il tasso di incidentalità ha fatto registrare una tendenza al rialzo, e che gli incrementi maggiori si sono registrati a Messina (+10,1%) e a Palermo (+7,6%).

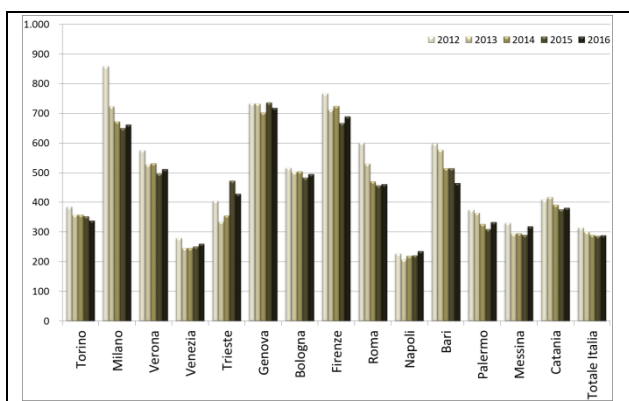


Grafico 2: Incidenti stradali per 100 mila abitanti nelle grandi città italiane dal 2012 al 2016

Sempre nel 2016, a Palermo si sono registrati 465,2 feriti ogni 100 mila abitanti, anche in questo caso valore più elevato della media nazionale (411) ma più basso della maggior parte delle città italiane. Le città con il maggior numero di feriti per 100 mila abitanti sono Milano, con un tasso quasi doppio rispetto a Palermo (882,7), Genova (877,8) e Firenze (831,8). Le città con il tasso più basso sono invece, oltre a Palermo, Venezia (348,4) e Napoli (321,3). Palermo è la città in cui nel 2016 è maggiormente aumentato il numero di feriti ogni 100 mila abitanti (+12,9%), mentre Trieste è la città in cui si è registrata la diminuzione più forte (-9%).

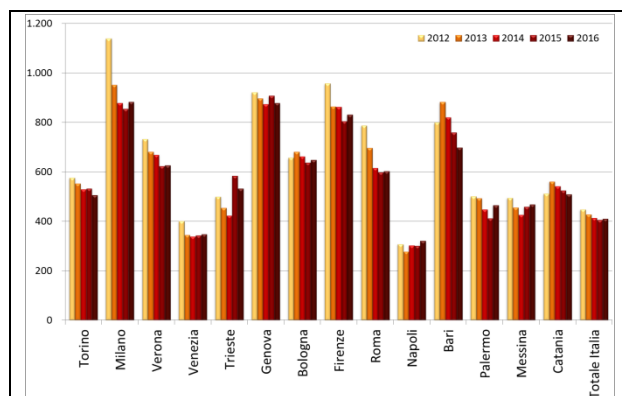


Grafico 3: Feriti in incidenti stradali per 100 mila abitanti nelle grandi città italiane dal 2012 al 2016

Infine, il tasso di mortalità degli incidenti stradali è risultato a Palermo nel 2016 pari a 3,7 morti ogni 100 mila abitanti, valore sensibilmente inferiore rispetto alla media nazionale (5,4), anche se in forte aumento rispetto al 2015 (2,7).

Le città con il tasso di mortalità più elevato sono Catania (6,4 morti ogni 100 mila abitanti), Messina (5,5) e Verona (5,4). Le città con il tasso più basso sono invece Venezia (2,7), Bari (2,5) e Genova (2,2).

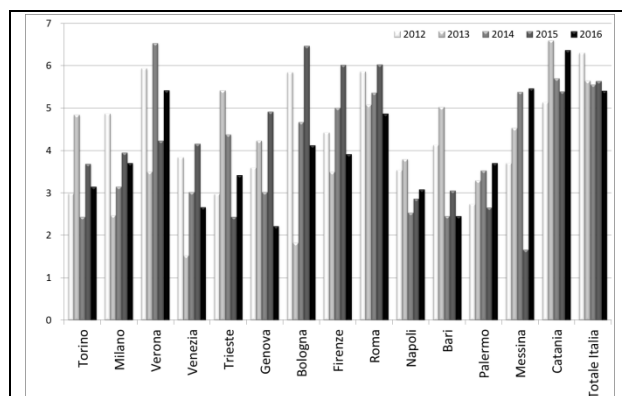


Grafico 4: Morti in incidenti stradali per 100 mila abitanti nelle grandi città italiane dal 2012 al 2016

*Girolamo D'Anneo
Giuseppe Ferrara*

TAVOLA 1. TOTALE INCIDENTI STRADALI CON LESIONI A PERSONE, MORTI E FERITI NEL COMUNE DI PALERMO
Anni 2006-2016, valori assoluti, variazioni percentuali

ANNI	Incidenti ^(a)	Var. annua degli incidenti	Var. % annua degli incidenti	Morti	Var. annua dei morti	Var. % annua dei morti	Feriti	Var. annua dei feriti	Var. % annua dei feriti
2006	2.619	+23	+0,9%	32	+8	+33,3%	3.618	+108	+3,1%
2007	2.682	+63	+2,4%	34	+2	+6,3%	3.647	+29	+0,8%
2008	2.616	-66	-2,5%	38	+4	+11,8%	3.575	-72	-2,0%
2009	2.559	-57	-2,2%	51	+13	+34,2%	3.593	+18	+0,5%
2010	2.473	-86	-3,4%	39	-12	-23,5%	3.447	-146	-4,1%
2011	2.582	+109	+4,4%	33	-6	-15,4%	3.611	+164	+4,8%
2012	2.464	-118	-4,6%	18	-15	-45,5%	3.285	-326	-9,0%
2013	2.442	-22	-0,9%	22	+4	+22,2%	3.294	+9	+0,3%
2014	2.227	-215	-8,8%	24	+2	+9,1%	3.040	-254	-7,7%
2015	2.105	-122	-5,5%	18	-6	-25,0%	2.787	-253	-8,3%
2016	2.256	+151	+7,2%	25	+7	+38,9%	3.136	+349	+12,5%

(a) L'incidente stradale viene definito come «quell'evento in cui è coinvolto almeno un veicolo in circolazione sulla rete stradale e che comporti lesioni alle persone (morti entro il trentesimo giorno e/o

TAVOLA 2. INCIDENTI STRADALI MORTALI, MORTI E FERITI NEL COMUNE DI PALERMO
Anni 2006-2016 - valori assoluti, variazioni percentuali

ANNI	Incidenti mortali	Var. annua	Var. % annua	Morti	Var. annua dei morti	Var. % annua dei morti	Feriti	Var. annua dei feriti	Var. % annua dei feriti
2006	31	+7	+29,2%	32	+8	+33,3%	20	+6	+42,9%
2007	33	+2	+6,5%	34	+2	+6,3%	21	+1	+5,0%
2008	34	+1	+3,0%	38	+4	+11,8%	24	+3	+14,3%
2009	51	+17	+50,0%	51	+13	+34,2%	34	+10	+41,7%
2010	39	-12	-23,5%	39	-12	-23,5%	29	-5	-14,7%
2011	32	-7	-17,9%	33	-6	-15,4%	17	-12	-41,4%
2012	17	-15	-46,9%	18	-15	-45,5%	8	-9	-52,9%
2013	22	+5	+29,4%	22	+4	+22,2%	16	+8	+100,0%
2014	22	0	0,0%	24	+2	+9,1%	9	-7	-43,8%
2015	18	-4	-18,2%	18	-6	-25,0%	12	+3	+33,3%
2016	24	+6	+33,3%	25	+7	+38,9%	12	0	0,0%

TAVOLA 3. TOTALE INCIDENTI STRADALI CON LESIONI A PERSONE, MORTI E FERITI NEI GRANDI COMUNI
Anni 2014-2016, valori assoluti

	2014			2015			2016		
	Incidenti	Morti	Feriti	Incidenti	Morti	Feriti	Incidenti	Morti	Feriti
Torino	3.228	22	4.761	3.163	33	4.765	3.013	28	4.493
Milano	8.959	42	11.691	8.729	53	11.465	8.935	50	11.905
Verona	1.386	17	1.740	1.290	11	1.618	1.325	14	1.618
Venezia	654	8	896	666	11	906	686	7	915
Trieste	732	9	868	970	5	1.198	878	7	1.087
Genova	4.184	18	5.194	4.345	29	5.350	4.205	13	5.136
Bologna	1.944	18	2.551	1.872	25	2.460	1.924	16	2.513
Firenze	2.751	19	3.267	2.551	23	3.075	2.638	15	3.182
Roma	13.501	154	17.667	13.128	173	17.153	13.241	140	17.306
Napoli	2.175	25	2.973	2.169	28	2.948	2.300	30	3.123
Bari	1.674	8	2.664	1.685	10	2.483	1.514	8	2.269
Palermo	2.227	24	3.040	2.105	18	2.787	2.256	25	3.136
Messina	717	13	1.028	697	4	1.099	762	13	1.115
Catania	1.239	18	1.711	1.190	17	1.656	1.201	20	1.601
Totale Italia	177.031	3.381	251.147	174.539	3.428	246.920	175.791	3.283	249.175

TAVOLA 4. TOTALE INCIDENTI STRADALI CON LESIONI A PERSONE, PER GRANDI COMUNI
Anni 2012-2016, valori per 100.000 abitanti e variazioni % annue

GRANDI COMUNI	Incidenti per 100.000 abitanti					Variazioni % annue			
	2012	2013	2014	2015	2016	2013/12	2014/13	2015/14	2016/15
Torino	386,1	359,1	358,9	353,9	339,0	-7,0%	-0,1%	-1,4%	-4,2%
Milano	859,9	723,9	673,3	650,7	662,5	-15,8%	-7,0%	-3,4%	+1,8%
Verona	577,2	527,9	533,0	497,2	513,4	-8,5%	+1,0%	-6,7%	+3,3%
Venezia	281,1	247,0	247,2	252,3	261,2	-12,1%	+0,1%	+2,1%	+3,5%
Trieste	405,5	336,0	356,8	473,4	429,7	-17,2%	+6,2%	+32,7%	-9,2%
Genova	734,1	733,2	703,5	737,0	718,6	-0,1%	-4,0%	+4,8%	-2,5%
Bologna	517,2	503,1	504,7	484,4	496,5	-2,7%	+0,3%	-4,0%	+2,5%
Firenze	767,8	711,7	725,6	667,9	689,6	-7,3%	+2,0%	-8,0%	+3,2%
Roma	601,6	531,5	470,8	457,7	461,5	-11,6%	-11,4%	-2,8%	+0,8%
Napoli	229,2	208,5	221,1	222,2	236,6	-9,0%	+6,0%	+0,5%	+6,5%
Bari	599,2	578,6	515,0	515,5	465,5	-3,4%	-11,0%	+0,1%	-9,7%
Palermo	375,7	366,3	328,2	311,2	334,7	-2,5%	-10,4%	-5,2%	+7,6%
Messina	332,2	295,7	297,3	291,1	320,6	-11,0%	+0,5%	-2,1%	+10,1%
Catania	410,8	419,0	392,6	377,7	382,5	+2,0%	-6,3%	-3,8%	+1,3%
Totale Italia	316,1	301,6	291,2	287,4	290,0	-4,6%	-3,4%	-1,3%	+0,9%

TAVOLA 5. MORTI NEL TOTALE DEGLI INCIDENTI STRADALI CON LESIONI A PERSONE, PER GRANDI COMUNI
Anni 2012-2016, valori per 100.000 abitanti e variazioni % annue

GRANDI COMUNI	Morti per 100.000 abitanti					Variazioni % annue			
	2012	2013	2014	2015	2016	2013/12	2014/13	2015/14	2016/15
Torino	3,0	4,8	2,4	3,7	3,2	+62,1%	-49,5%	+51,0%	-14,7%
Milano	4,9	2,5	3,2	4,0	3,7	-49,2%	+27,5%	+25,2%	-6,2%
Verona	5,9	3,5	6,5	4,2	5,4	-41,0%	+86,4%	-35,1%	+28,0%
Venezia	3,8	1,5	3,0	4,2	2,7	-60,3%	+98,0%	+37,8%	-36,0%
Trieste	3,0	5,4	4,4	2,4	3,4	+81,9%	-19,0%	-44,4%	+40,4%
Genova	3,6	4,2	3,0	4,9	2,2	+17,8%	-28,6%	+62,5%	-54,8%
Bologna	5,9	1,8	4,7	6,5	4,1	-68,7%	+155,3%	+38,4%	-36,2%
Firenze	4,4	3,5	5,0	6,0	3,9	-21,1%	+43,3%	+20,2%	-34,9%
Roma	5,9	5,1	5,4	6,0	4,9	-13,3%	+5,5%	+12,3%	-19,1%
Napoli	3,5	3,8	2,5	2,9	3,1	+7,2%	-33,1%	+12,9%	+7,6%
Bari	4,1	5,0	2,5	3,1	2,5	+21,6%	-51,1%	+24,3%	-19,6%
Palermo	2,7	3,3	3,5	2,7	3,7	+20,2%	+7,2%	-24,8%	+39,4%
Messina	3,7	4,5	5,4	1,7	5,5	+22,5%	+18,6%	-69,0%	+227,4%
Catania	5,1	6,6	5,7	5,4	6,4	+28,4%	-13,6%	-5,4%	+18,1%
Totale Italia	6,3	5,6	5,6	5,6	5,4	-10,4%	-1,5%	+1,5%	-4,1%

TAVOLA 6. FERITI NEL TOTALE DEGLI INCIDENTI STRADALI CON LESIONI A PERSONE, PER GRANDI COMUNI
Anni 2012-2016, valori per 100.000 abitanti e variazioni % annue

GRANDI COMUNI	Feriti per 100.000 abitanti					Variazioni % annue			
	2012	2013	2014	2015	2016	2013/12	2014/13	2015/14	2016/15
Torino	576,0	552,6	529,3	533,2	505,6	-4,1%	-4,2%	+0,7%	-5,2%
Milano	1.139,4	951,4	878,6	854,6	882,7	-16,5%	-7,7%	-2,7%	+3,3%
Verona	733,1	680,6	669,1	623,6	627,0	-7,2%	-1,7%	-6,8%	+0,5%
Venezia	401,1	345,2	338,7	343,2	348,4	-13,9%	-1,9%	+1,3%	+1,5%
Trieste	499,3	454,7	423,1	584,6	532,0	-8,9%	-6,9%	+38,2%	-9,0%
Genova	921,4	896,5	873,3	907,4	877,8	-2,7%	-2,6%	+3,9%	-3,3%
Bologna	657,1	680,9	662,3	636,6	648,5	+3,6%	-2,7%	-3,9%	+1,9%
Firenze	957,2	864,0	861,7	805,1	831,8	-9,7%	-0,3%	-6,6%	+3,3%
Roma	787,9	696,8	616,1	598,0	603,2	-11,6%	-11,6%	-2,9%	+0,9%
Napoli	308,2	277,8	302,2	302,0	321,3	-9,9%	+8,8%	-0,1%	+6,4%
Bari	799,3	882,8	819,6	759,7	697,6	+10,4%	-7,2%	-7,3%	-8,2%
Palermo	500,8	494,0	448,1	412,0	465,2	-1,4%	-9,3%	-8,0%	+12,9%
Messina	495,1	455,5	426,2	459,0	469,1	-8,0%	-6,4%	+7,7%	+2,2%
Catania	512,2	561,5	542,2	525,6	509,9	+9,6%	-3,4%	-3,1%	-3,0%
Totale Italia	448,2	428,5	413,1	406,6	411,0	-4,4%	-3,6%	-1,6%	+1,1%



Sindaco:

Leoluca Orlando

Capo Area delle Relazioni Istituzionali,
Sviluppo e Innovazione:

Sergio Pollicita

Vice Capo di Gabinetto -Dirigente
Settore Sviluppo Strategico

Licia Romano

Responsabile U.O. Studi e Ricerche
Statistiche:

Girolamo D'Anneo

Responsabile U.O. Statistiche
Demografiche e Sociali

Giuseppe Ferrara

La riproduzione e la diffusione dei dati sono consentite a condizione di citare la fonte